



ANTHROPOLOGIE ORIGINE ET EVOLUTION DE L'HOMME

Millet Jean-Jacques-Paléoanthropologue

REGARDS CROISÉS

Année 1

Les origines du corps humain

Retour sur les faits scientifiques

Paléontologie

Paléoanthropologie

Géologie

Théorie de l'évolution

Des faits et des hommes

Année 2

L'écologie humaine

Approches pluridisciplinaires

Primatologie

Biologie

Anthropologie physique

Archéozoologie et préhistoire

L'homme en question

Année 3

L'origine des sociétés

Le paléolithique inférieur

Anthropologie biologique

Préhistoire et archéologie

Archéozoologie

Le fondement des sociétés humaines

Année 4

L'évolution des sociétés

Le paléolithique moyen

De la préhistoire

anthropologie sociale

Ethnologie

Préhistoire et archéologie

Archéozoologie

Adn

Évolution des sociétés

Année 5

Le Peuplement moderne

Paléolithique supérieur au néolithique

Adn

Préhistoire et archéologie

Archéozoologie

Origine des peuples

Projet 2022-2023

ANNÉE 6 :
ATELIERS
—
SÉMINAIRES

AUTRES
REGARDS

- Ateliers et conférences animés par des spécialistes, anthropologues, archéologues, préhistoriens...
- Reprendre et voir l'évolution et l'actualité de nos connaissances de l'homme
- Des points sur les débats et les controverses scientifiques

ANNÉE I

LES ORIGINES DU CORPS



D'où vient notre squelette?



Chaque organe est le témoin de notre évolution...



Quels sont les faits, les supports d'hypothèses : Les fossiles



De la cellule aux premiers squelettes, nous allons voir et examiner tout les jalons de notre histoire : les origines de l'homme.

INTERVENTION PIERRE BINTZ

Chronologies,
mesurer le temps en
Préhistoire

Cultures matérielles en
Préhistoire : cadre général
et définitions, méthodes de
terrain et de laboratoire,
de la pierre à l'outil

INTERVENTION CHRISTOPHE GRIGGO

Paléoenvironnements quaternaires :

Les données géologiques,
botaniques, zoologiques

La taphonomie :

Les Processus d'accumulation,
d'enfouissements et de
conservation des vestiges
archéologiques

ANNEE 2

LES ORIGINES DE L'ÉCOLOGIE HUMAINE



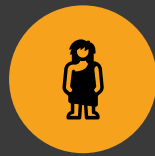
C'EST QUOI
L'ÉCOLOGIE
HUMAINE?
EST-CE QUE
L'HOMME ÉVOLUE
ENCORE?



QU'EST-CE QUE
L'HOMME?



DÉFINIR L'HOMME,
C'EST CHERCHER
L'ORIGINE DES
DIFFÉRENCES, DE
SES
COMPÉTENCES, DE
SES APTITUDES.



LA FONCTION
BIOLOGIQUE DES
COMPORTEMENTS
L'ÉVOLUTION ET
LES DIFFÉRENCES
DE COMPÉTENCES



LE MONDE DES
PRIMATES



LE MONDE DES
PRIMATES



SOCIOÉCOLOGIE
DES PRIMATES

INTERVENTION PIERRE BINTZ

Cultures, économies
et territoires
préhistoriques dans
les Alpes du Nord -

- des derniers
chasseurs aux
premiers pasteurs

INTERVENTION CHRISTOPHE GRIGGO

L'Archéozoologie :

Comment reconstituer les relations
naturelles et culturelles entre
l'homme et l'animal

L'art préhistorique:

Art pariétal et art rupestre
Les techniques, le bestiaire

ANNÉES 3 À 5

ÉVOLUTION DES SOCIÉTÉS PRÉHISTORIQUES



L'évolution des sociétés



De l'ethnologie à l'archéologie, les outils



Les chasseurs-cueilleur, nomades



Rites funéraires



Paléopathologie



Mode de vie,



famille



Préhistoire et peuplement : Afrique, Europe, Asie, Océanie et Amérique

ANNEE 3 PALÉOLITHIQUE INFÉRIEUR



AFRIQUE



EUROPE



ASIE



INTERVENTION PIERRE BINTZ

Paléolithique
inférieur et moyen :
cadre général et dans
les Alpes

Paléolithique
supérieur et
Mésolithique : cadre
général

INTERVENTION CHRISTOPHE GRIGGO

**Chasse ou
charronnage**
au Paléolithique inférieur

Longgupo :
un site du Paléolithique inférieur

ANNEE 4 PALÉOLITHIQUE MOYEN



AFRIQUE



EUROPE



ASIE





INTERVENTION PIERRE BINTZ

Paléolithique
supérieur dans
les Alpes

Mésolithique
dans les Alpes

INTERVENTION CHRISTOPHE GRIGGO

La chasse
au Paléolithique moyen

Umm el Tlel :
un site du Paléolithique moyen

ANNEE 5
DU PALÉOLITHIQUE SUPÉRIEUR AU NÉOLITHIQUE



AFRIQUE



EUROPE



ASIE



OCÉANIE



AMÉRIQUE





INTERVENTION PIERRE BINTZ

Néolithique : cadre
général, origine,
diffusion, évolution

Néolithique dans les
Alpes et phénomène
sublacustre

INTERVENTION CHRISTOPHE GRIGGO

**La chasse
au Paléolithique supérieur**

**Les chasseurs de
marmottes
au Tardiglaciaire**

LES 3 SORTIES DE TERRAIN ANNUELLE



Habitats en grotte

Visite de sites préhistorique



Préhistoire régionale

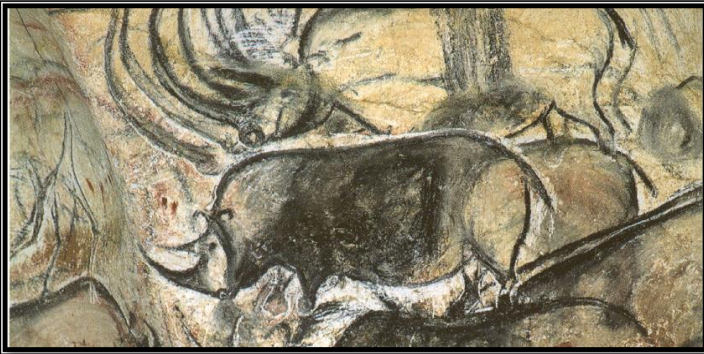
Circuit à thème chronologique



Musée

Visite éclairé des musée de site

SÉJOURS



Ardèche

Projet de premier séjour 2021

printemps



Alpes...

2022



Dordogne

2023